

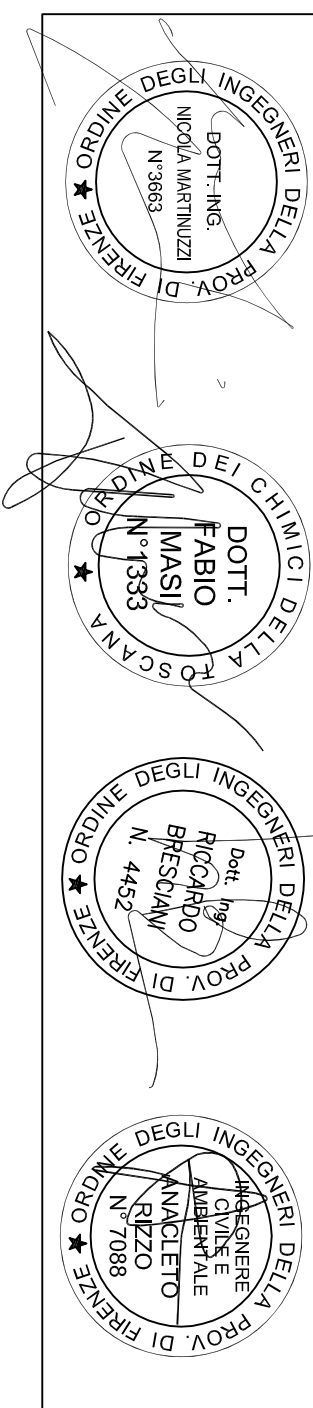
COMUNE DI SAN GIULIANO TERME

Provincia di Pisa



PIT "PIANURA PISANA DALLA FASCIA PEDEMONTANA AL MARE"
FITODEPURAZIONE DI REFLUI NELLA FRAZIONE DI PUGNANO,
PER IL MIGLIORAMENTO DELLE ACQUE DEL CANALE DEMANIALE
DENOMINATO FOSSO DEI MOLINI, UTILIZZATO PER SCOPÌ IRRIGUI
PROGETTO DEFINITIVO

Progettisti: Ing. Riccardo Bresciani, Ing. Nicola Martinuzzi, Ing. Anacleto Rizzo		
Direttore tecnico: Dr. Fabio Masi		
Collaboratori: Geom. Ivano Filippini		
ID Documento: 1.0	Redatto da: Geom. Ivano Filippini	
Elaborato n.2	Revisione n.00	Data: Febbraio 2018
	Scala Varie	Tav. 06
TITOLO: Fossa settica tricamerale e stazione di sollevamento		

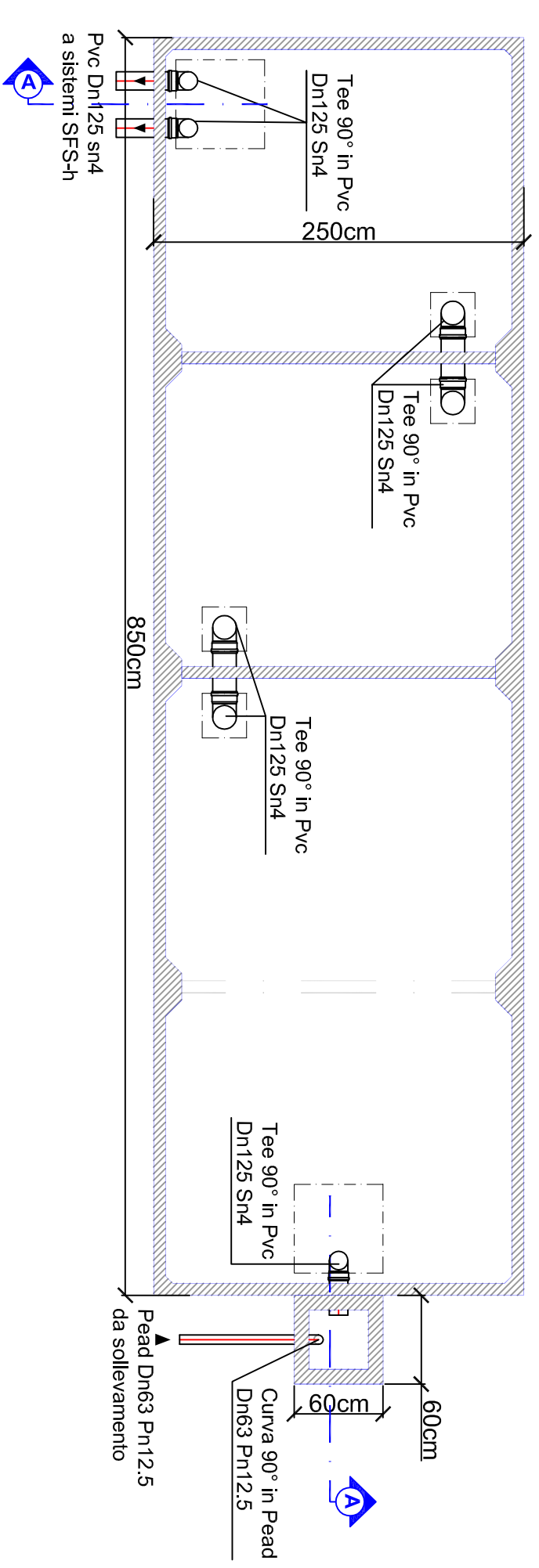
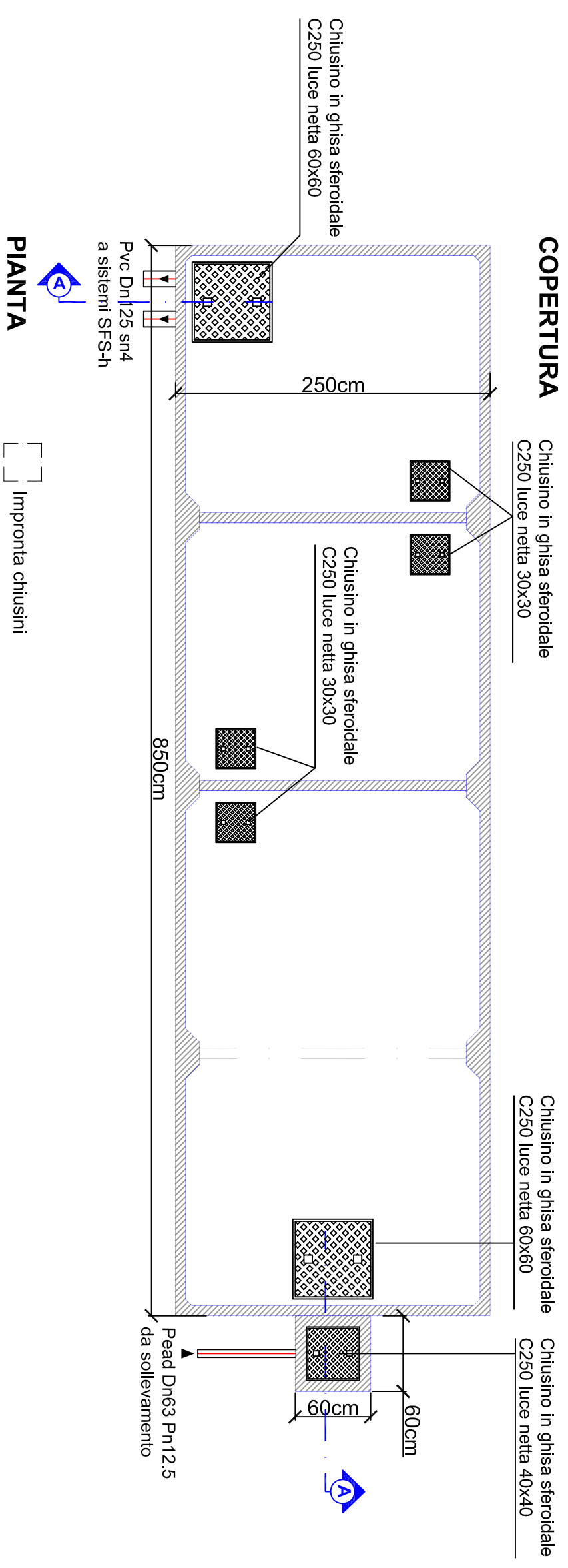


IRIDRA
 Via Alfonso Lamarmora, 51 - 50121 Firenze
 Tel. 055-470729 - Fax. 055-475593 - e-mail: info@iridra.com

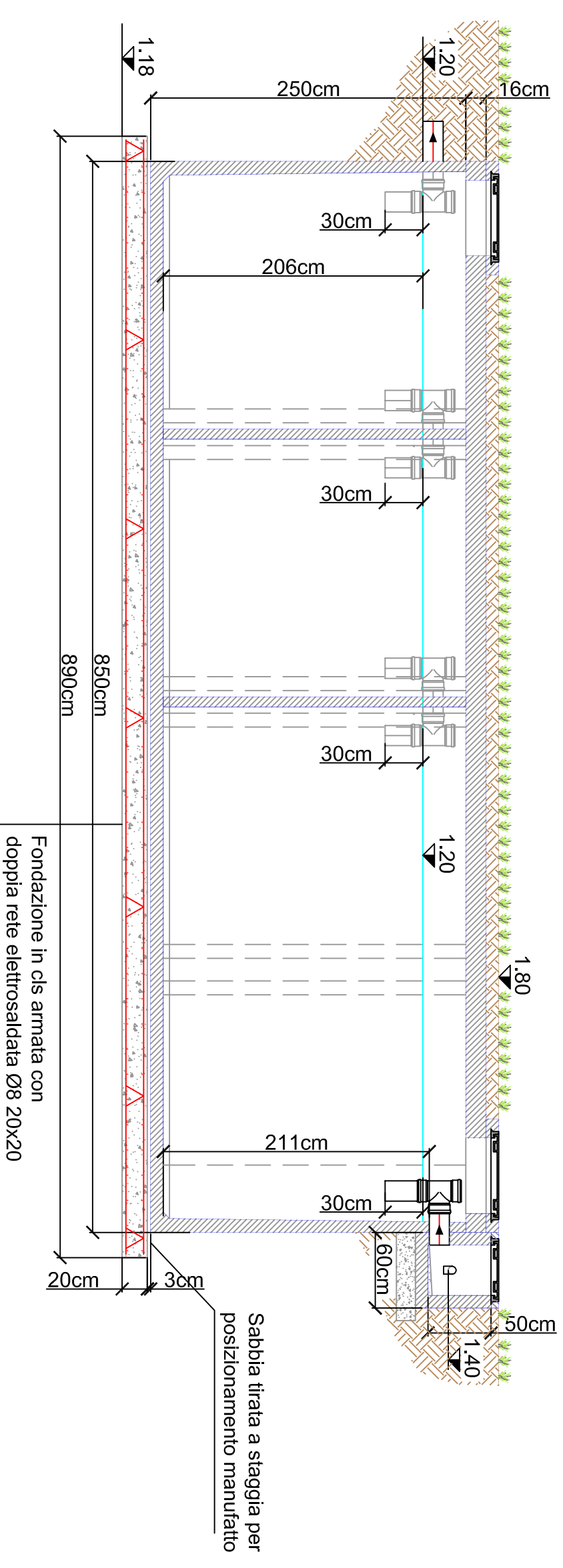
VASCA SETTICA TRICAMERALE

Scala 1:40

COPERTURA



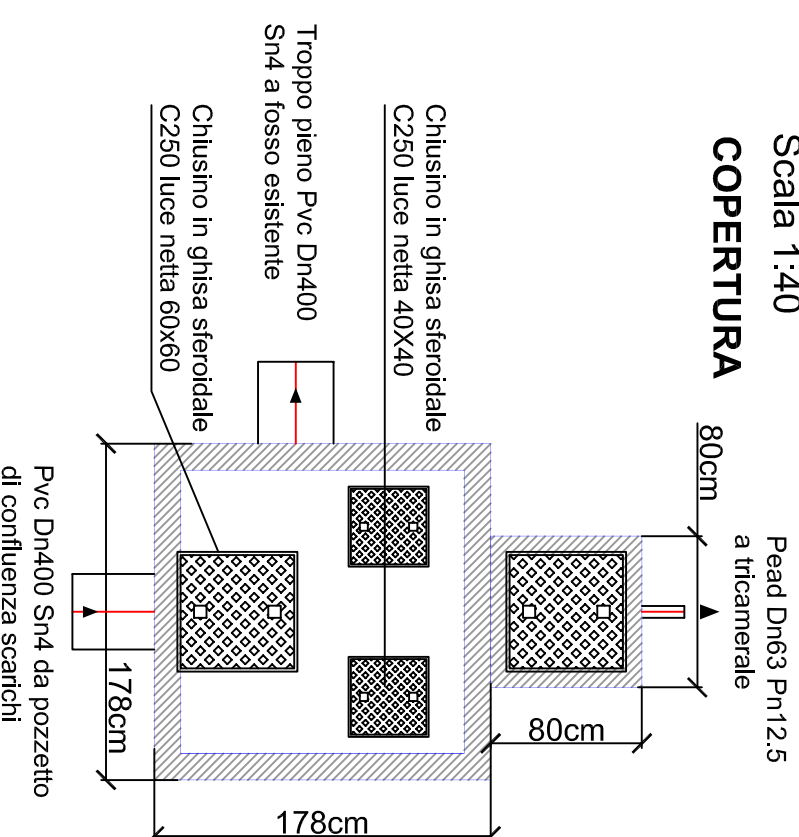
SEZIONE A-A



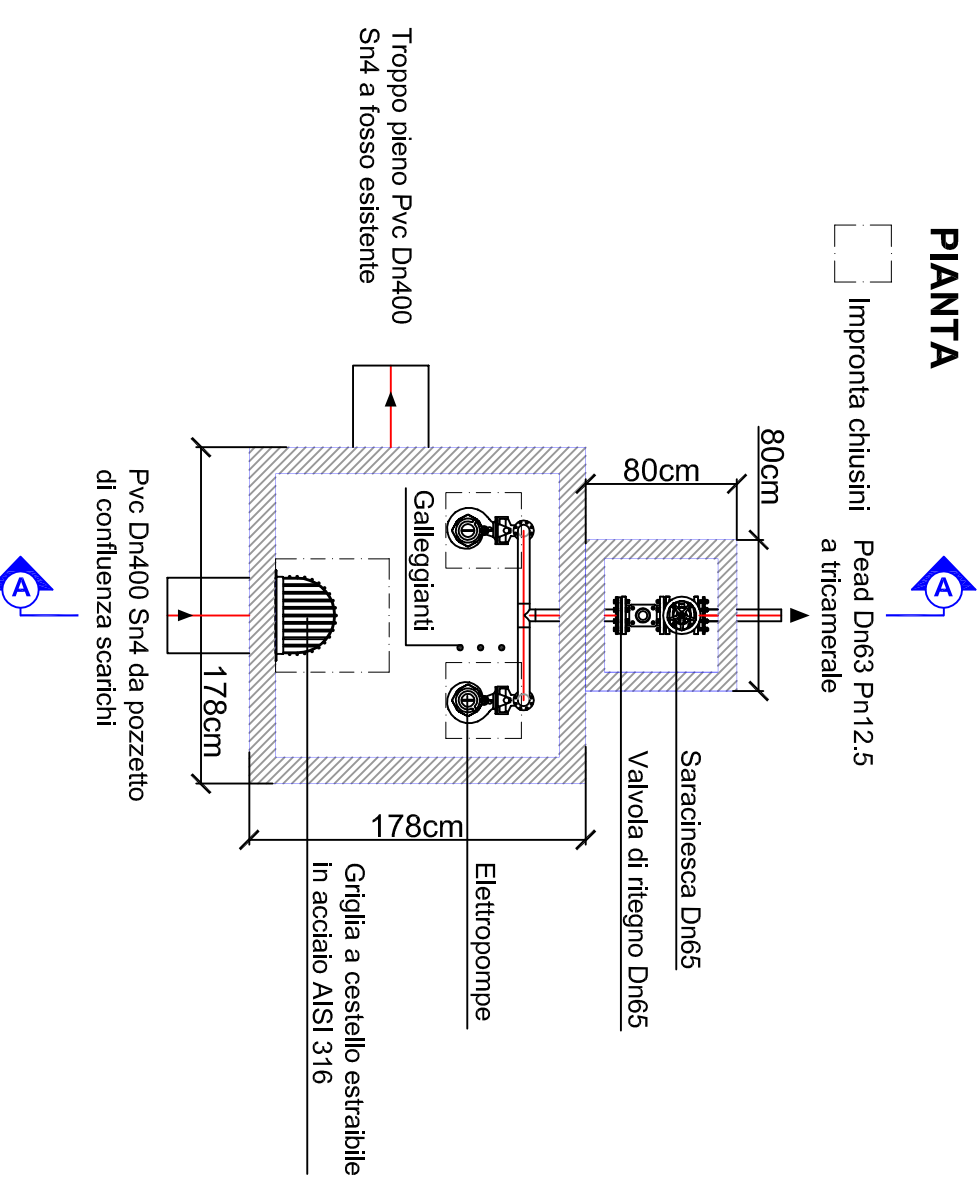
STAZIONE DI SOLLEVAMENTO

Scala 1:40

COPERTURA



PIANTA



SEZIONE A-A

