

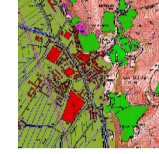


COMUNE DI SAN GIULIANO TERME

Provincia di Pisa

Settore Territorio, Ambiente e Infrastrutture
Servizio Tutela ambientale

CARTA DELLE PENDENZE



Scala 1:30.000

Legenda:

- Limite comunale
- Area comunale
- Curve di livello
- Aree edificate

Classi di pendenza (%)

- 0 - 10
- 10 - 20
- 20 - 30
- 30 - 40
- 40 - 50
- 50 - 60
- 60 - 70
- 70 - 80

