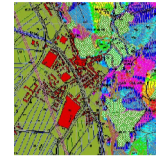




COMUNE DI SAN GIULIANO TERME  
Provincia di Pisa

Settore Territorio, Ambiente e Infrastrutture  
Servizio Tutela ambientale

### CARTA DELLE ESPOSIZIONI



Scala 1:30.000

#### Legenda:

- Limite comunale
- Area comunale
- Curve di livello
- Aree edificate

#### Classi delle esposizioni (gradi riferiti al Nord)

- Nessuna esposizione prevalente
- Nord (0-22.5-337.5-360)
- Nord-Est (22.5-67.5)
- Est (67.5-112.5)
- Sud-Est (112.5-157.5)
- Sud (157.5-202.5)
- Sud-Ovest (202.5-247.5)
- Ovest (247.5-292.5)
- Nord-Ovest (292.5-337.5)

