

## Sezione chiusura bacino 8 – Botro del Falcione e Botro Sugherone

**Località:** Asciano, Via del Falcione (Località Biagini)

**Coordinate chiusura:**

1617655,6326 E

4846064,6085 N

**Quota del bacino:**

Elevazione media bacino	217 m
Elevazione min. bacino	27 m
Elevazione max. bacino	427 m
Range elevazione bacino	400 m

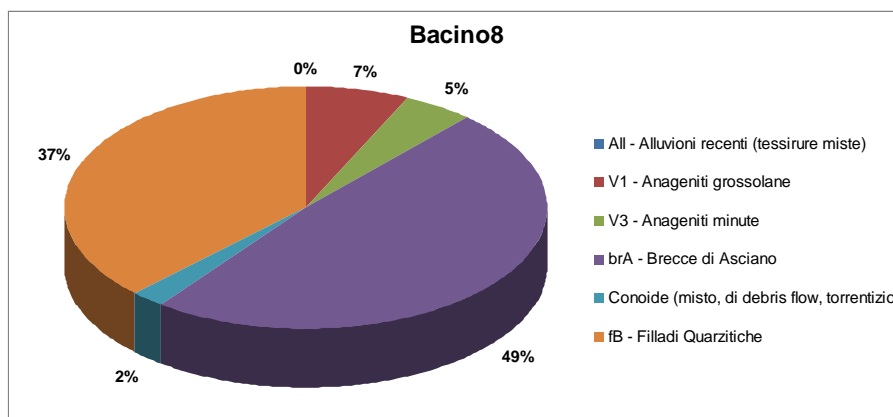
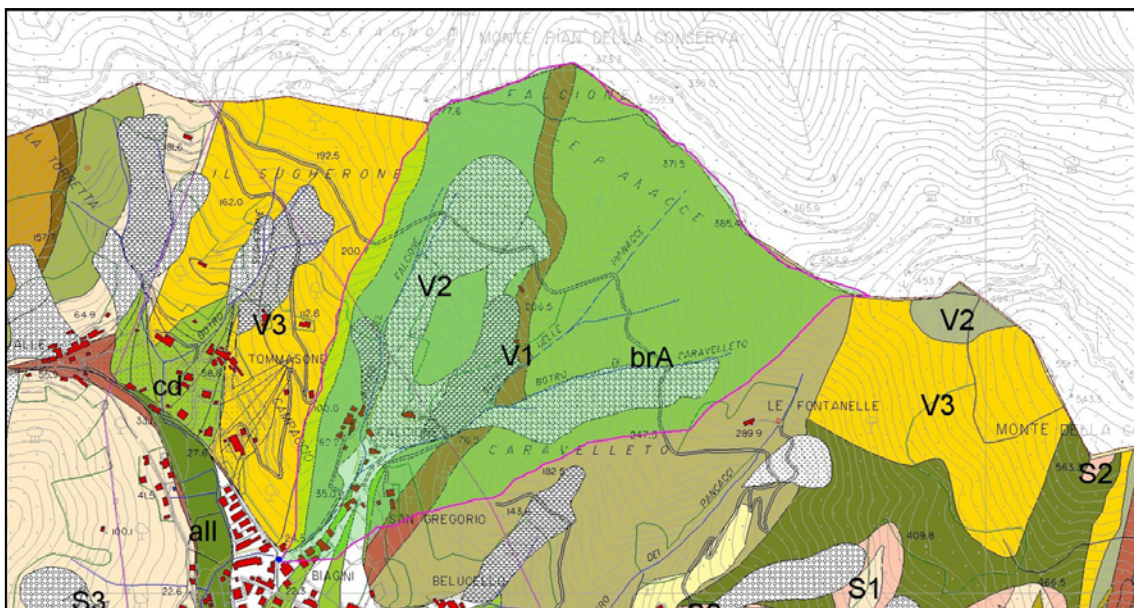
**Parametri bacino sotteso**

Superficie del bacino	0,55 kmq
Perimetro del bacino	3,27 km
Lunghezza totale dei corsi d'acqua	2,49 km
Densità di drenaggio	4,53 km <sup>-1</sup>
Gradiente di pendio (asta principale)	30,0 °
Lunghezza linea d'impluvio principale	1,07 km
Fattore di forma	0,48



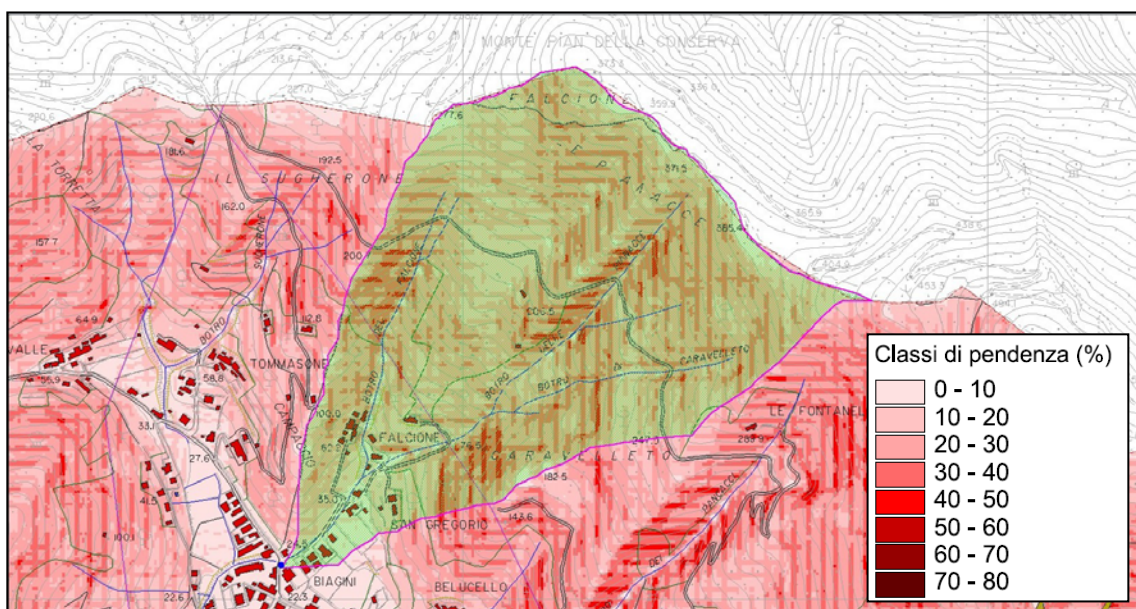
**Geologia:**

Le formazioni paleozoiche affiorano quasi in tutto il bacino in particolare le Breccie di Asciano (49%) e le filladi quarzitiche di Buti (37%), nella restante parte del territorio sono presenti le formazioni della Verruca (Anageniti minute e Anageniti grossolane).



**Pendenza:**

Pendenza media bacino	24,2 gradi
Pendenza min. bacino	0,0 gradi
Pendenza max. bacino	51,4 gradi





## Scheda di campagna

Il fosso appare completamente ricoperto dalla vegetazione che, come rappresentato nella foto 1, arriva a coprire la luce di un piccolo passaggio in corrispondenza dell'attraversamento del fosso di via del Falcione.

Scendendo verso valle il fosso risulta in alcuni tratti cementificato sia sul fondo sia sulla sponda sinistra, ma presenta deposito di sedimento che, data la scarsa manutenzione consente la presenza di vegetazione (foto 2, 3, 5).

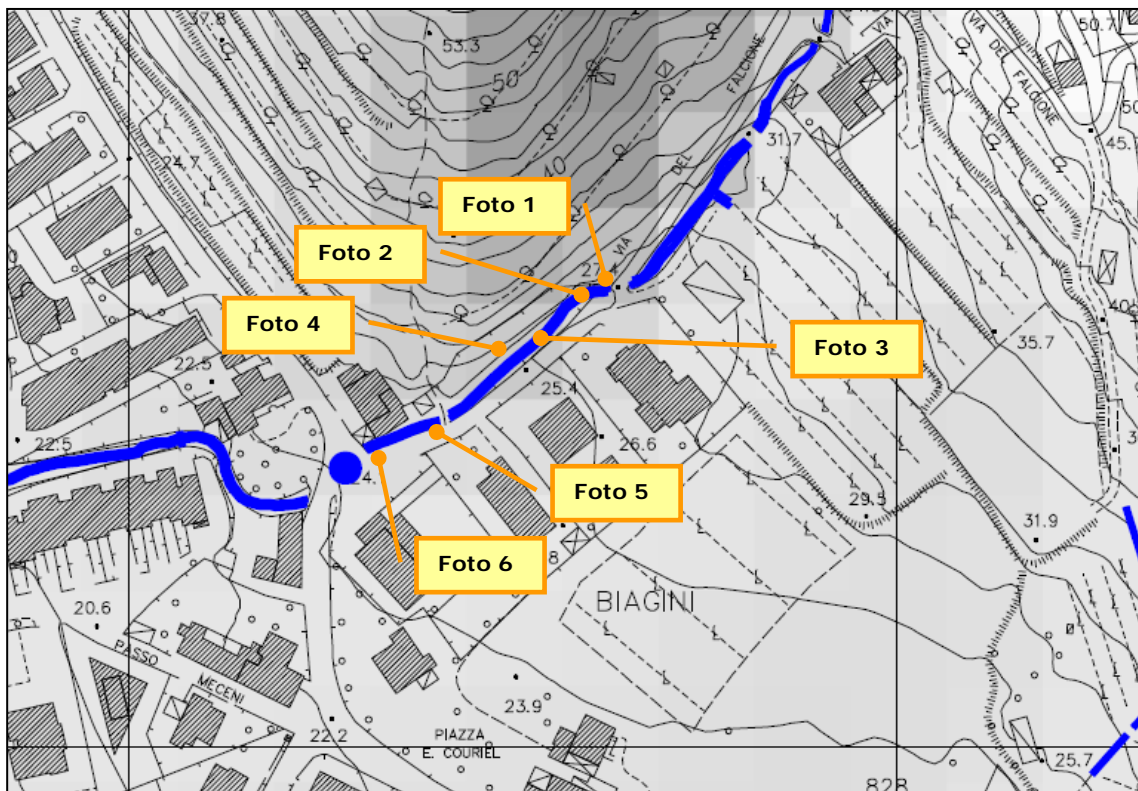
La sponda destra si presenta non cementificata e con una elevata pendenza; in corrispondenza della foto 4 è stata rilevata un modesto smottamento di terreno della lunghezza di circa 1 metro.

In corrispondenza del tratto di chiusura il fosso attraversa via Trieste (foto 6) ed è stato prelevato un campione d'acqua (in data 7 maggio 2010) per la misura dei seguenti parametri fisico-chimici:

Temperatura = 12°C

pH = 7.6

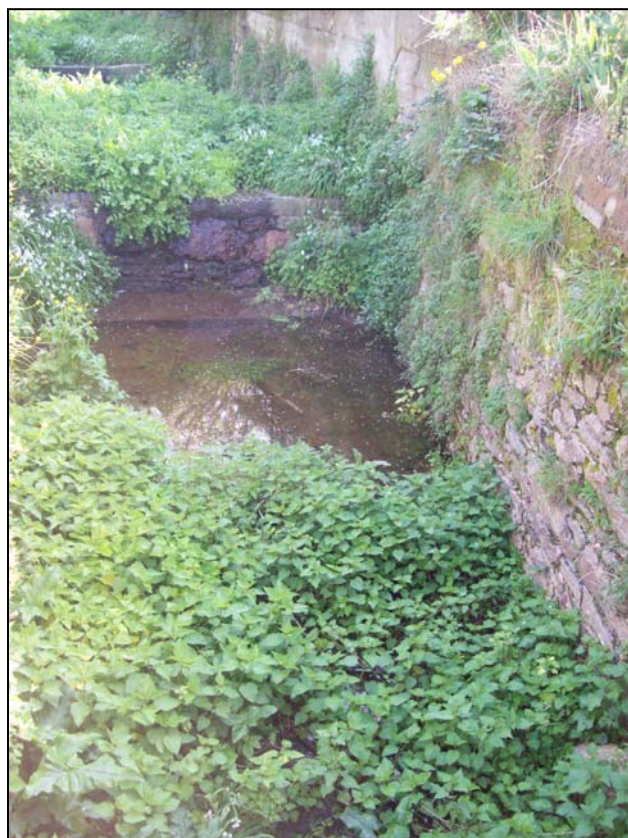
Conducibilità = 290µS/cm



Scala 1:5.000



*Foto 1 – Attraversamento di Via del Falcione ostacolato dalla vegetazione*



*Foto 2 – Tratto dell'alveo cementificato e ricoperto da vegetazione*





*Foto 3 – Tratto dell'alveo cementificato e ricoperto da vegetazione*



*Foto 4 – Modesto smottamento di terreno sulla destra*



*Foto 5 –Tratto dell'alveo ricoperto di vegetazione*



*Foto 6 – Modesto smottamento di terreno sulla destra*