

## Sezione chiusura bacino 5 – Botro Bartole

**Località:** Corliano, S.S. del Brennero e dell'Abetone

**Coordinate chiusura:**

1614906,6593 E

4848380,0912 N

**Quota del bacino:**

Elevazione media bacino	220 m
Elevazione min. bacino	10 m
Elevazione max. bacino	430 m
Range elevazione bacino	420 m

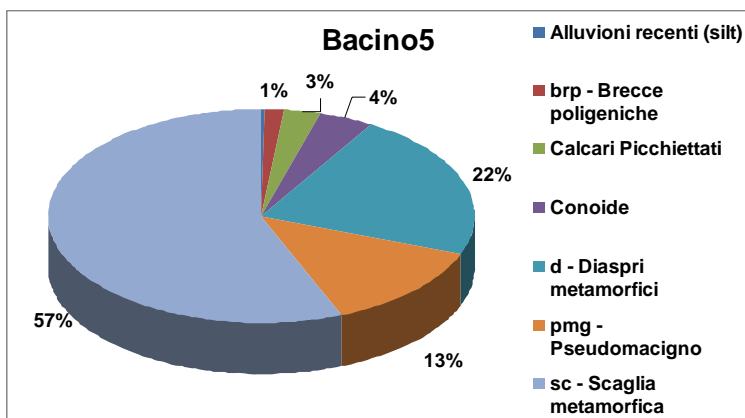
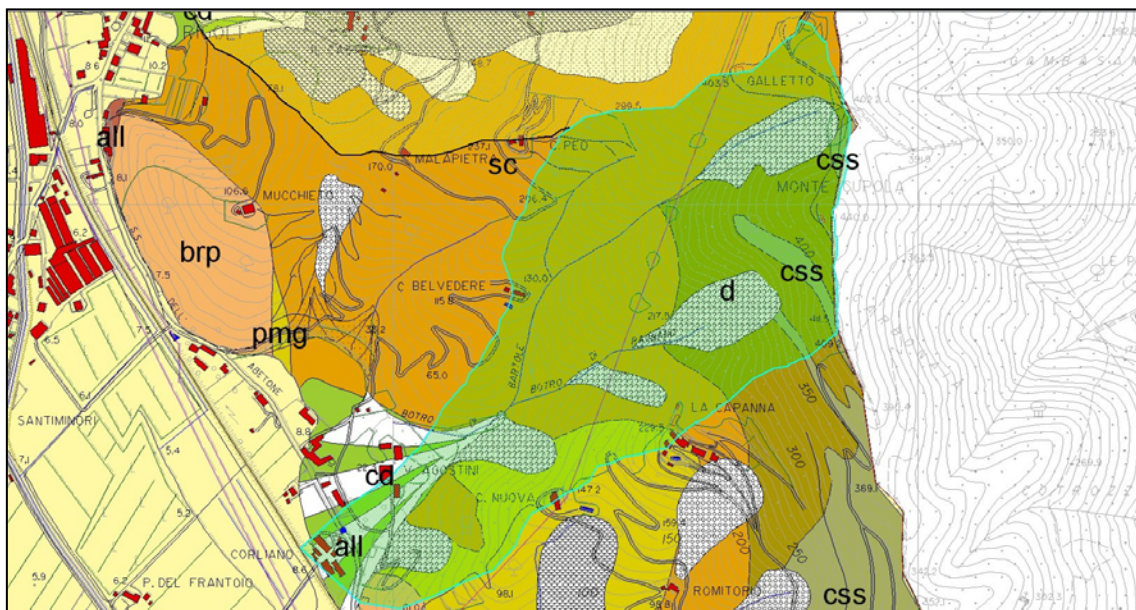
**Parametri bacino sotteso**

Superficie del bacino	0,50 kmq
Perimetro del bacino	3,41 km
Lunghezza totale dei corsi d'acqua	1,76 km
Densità di drenaggio	3,52 km <sup>-1</sup>
Gradiente di pendio (asta principale)	29,9°
Lunghezza linea d'impluvio principale	1,31 km
Fattore di forma	0,29



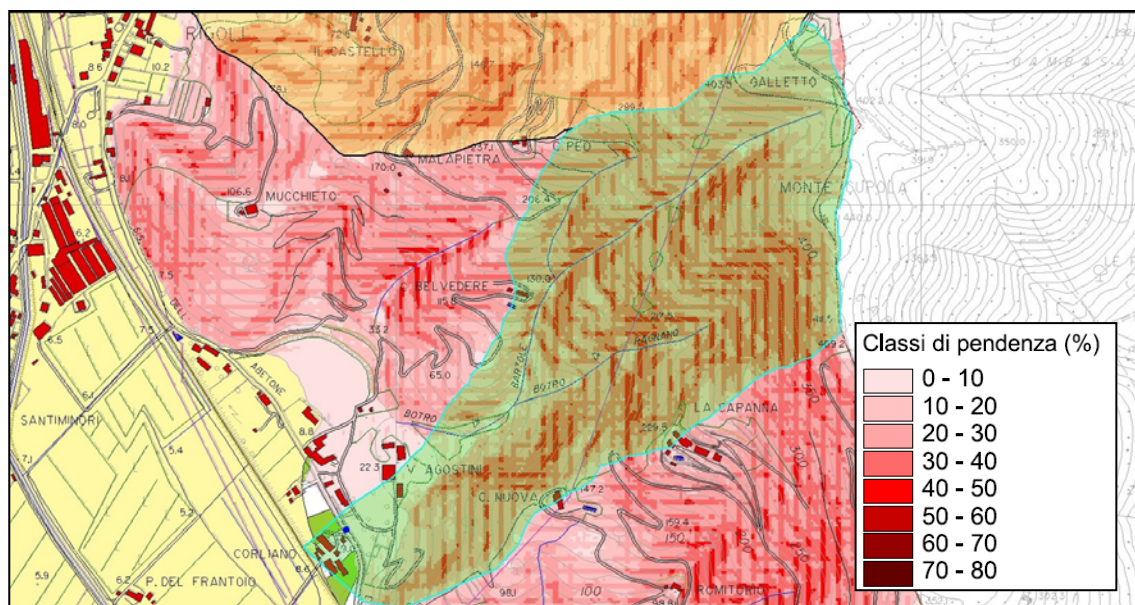


**Geologia:** nel bacino affiora quasi interamente l'unità Toscana metamorfica, in particolare la scaglia metamorfica (57%), i diaspri (22%) e il pseudomacigno (13%).



**Pendenza:**

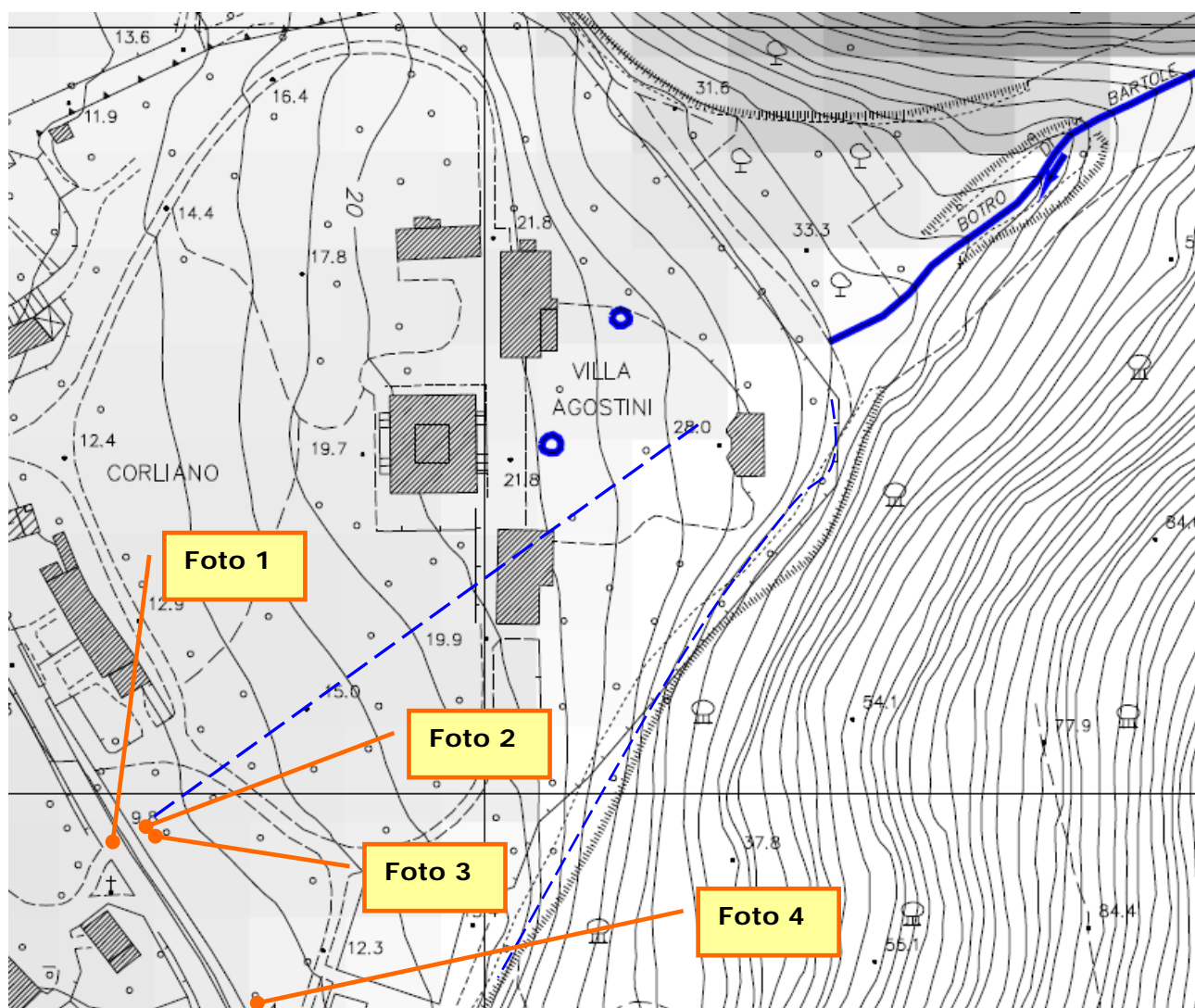
Pendenza media bacino	26,8 gradi
Pendenza min. bacino	0,0 gradi
Pendenza max. bacino	52,9 gradi



## Scheda di campagna

Il Botro Bartole, come rappresentato nella topografia seguente, presenta un tratto intubato a monte di Villa Agostini fino a raggiungere la strada statale del Brennero (foto 1 e 2) nelle vicinanze di una piccola Cappella e un tratto non tubato che scorre al margine sud della villa fino al raggiungere la Via del Brennero (foto 4)

Al momento del sopralluogo (7 maggio 2010) il fosso si presenta con scarsa circolazione idrica nel tratto non tubato (foto 4), mentre non si registra presenza di acqua nel tratto tubato (foto 3).



Scala 1:1.500





*Foto 1 – Sulla sinistra della foto il tratto finale tubato del Botro Bartole*



*Foto 2 –Il tratto finale tubato del Botro Bartole, particolare*



*Foto 3 – Particolare interno del Botro Bartole tratto tubato*



*Foto 4 – tratto finale su Via del Brennero a sud della Villa Agostini*