

Sezione chiusura bacino 3 – Botro della Cava

Località: Molina di Quosa, Strada Panoramica Sandro Pertini

Coordinate chiusura:

1614612,9712 E

4849953,0422 N

Quota del bacino:

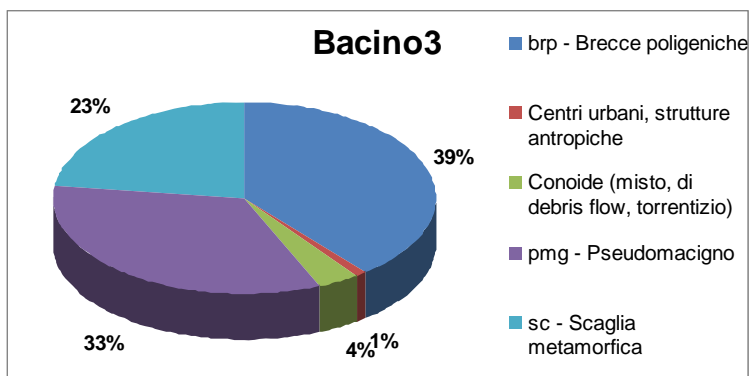
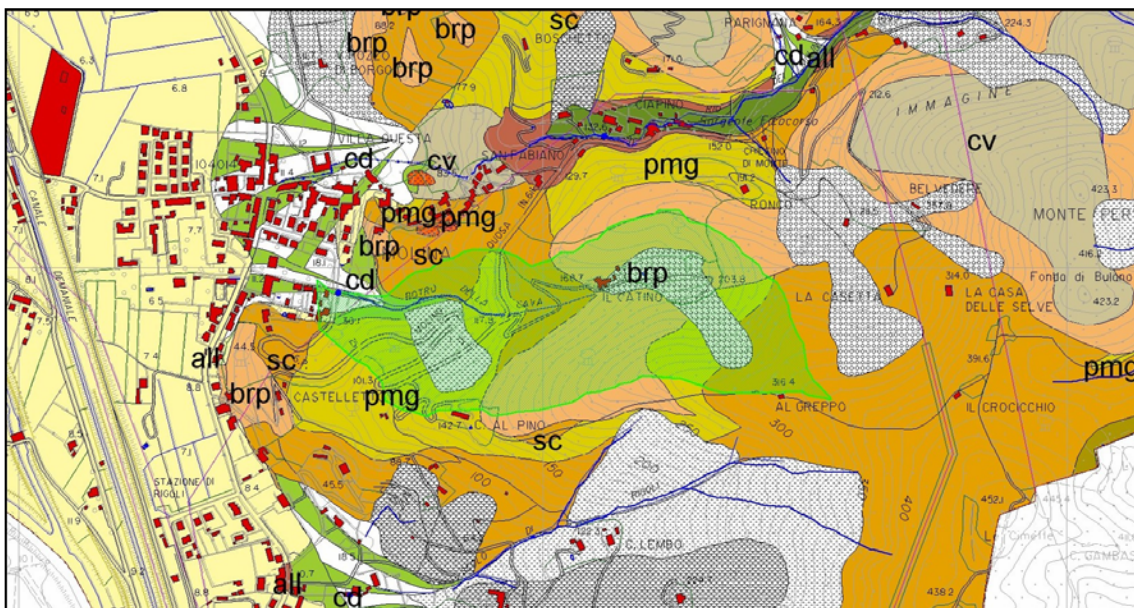
Elevazione media bacino	171 m
Elevazione min. bacino	19 m
Elevazione max. bacino	340 m
Range elevazione bacino	321 m

Parametri bacino sotteso

Superficie del bacino	0,24 kmq
Perimetro del bacino	2,43 km
Lunghezza totale dei corsi d'acqua	0,44 km
Densità di drenaggio	1,83 km ⁻¹
Gradiente di pendio (asta principale)	24,3°
Lunghezza linea d'impluvio principale	0,74 km
Fattore di forma	0,44

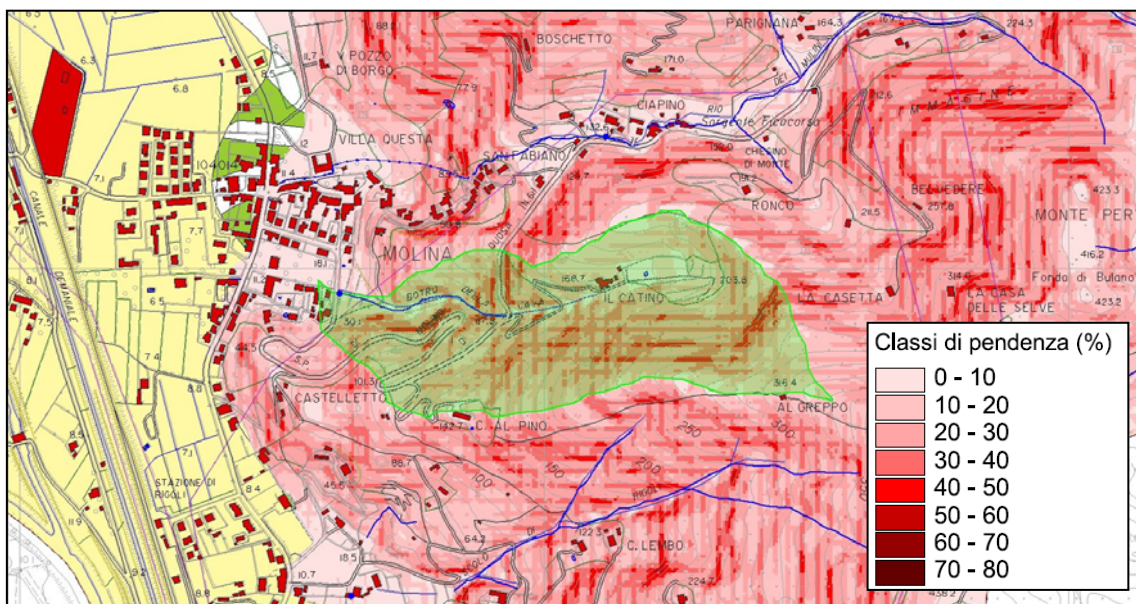


Geologia: le formazioni che affiorano nel bacino appartengono alla Falda Toscana, in particolare Breccie Poligeniche (39%) e all'Unità Metamorfica Toscana con pseudomacigno (33%) e la Scaglia Metamorfica (23%).



Pendenza:

Pendenza media bacino	24 gradi
Pendenza min. bacino	0,0 gradi
Pendenza max. bacino	62,8 gradi

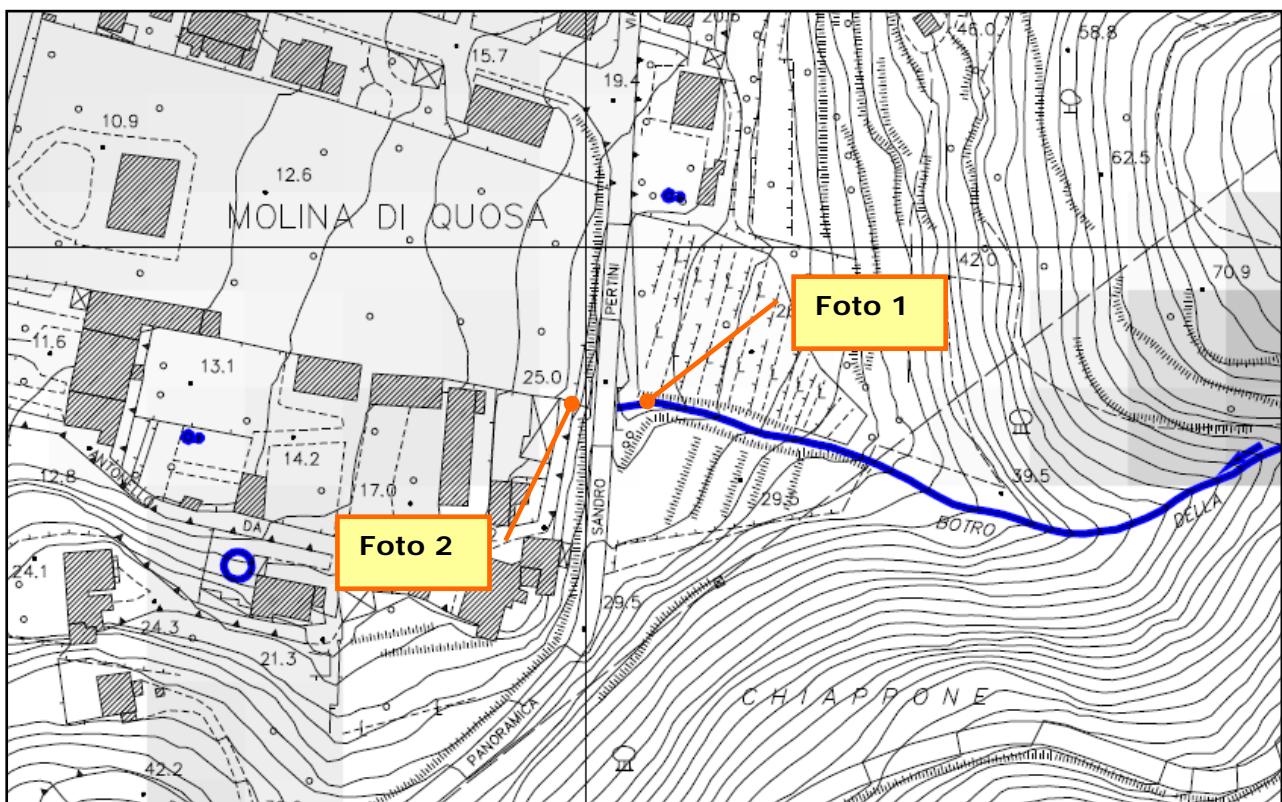


Scheda di campagna

L'alveo del Botro della Cava è ricoperto da vegetazione e fogliame (foto 1 e 2).

Al momento del sopralluogo (7 maggio 2010) il fosso si presenta secco.

Nel tratto di alveo a monte della strada Panoramica Sandro Pertini sono presenti interventi di riprofilatura dell'alveo.



Scala 1:1.500

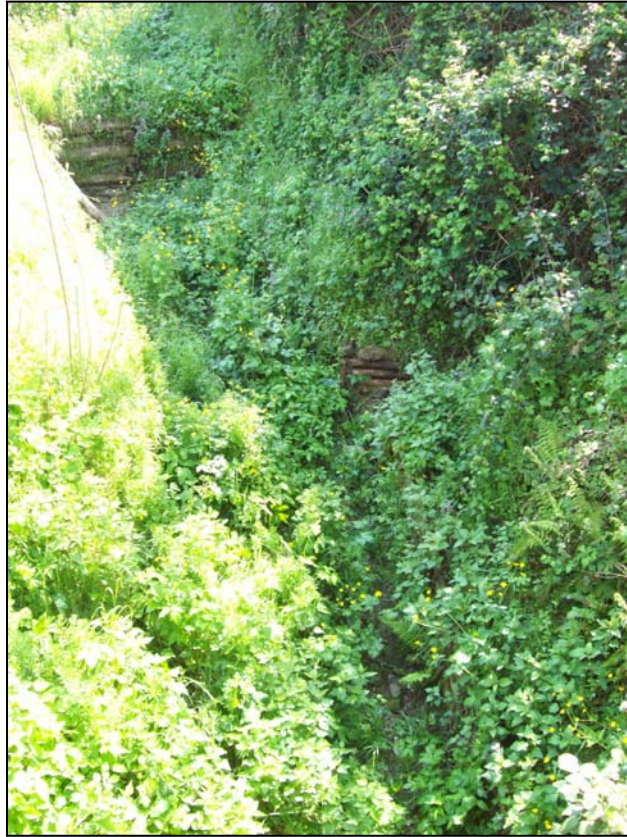


Foto 1 – Alveo ricoperto di vegetazione



Foto 2 – Il Botro a valle della Strada panoramica Sandro Pertini nascosto dalla vegetazione (in alto a sinistra)