

Sezione chiusura bacino 2 – Rio dei Mulini

Località: Molina di Quosa, Strada panoramica Sandro Pertini

Coordinate chiusura:

1615119,8063 E

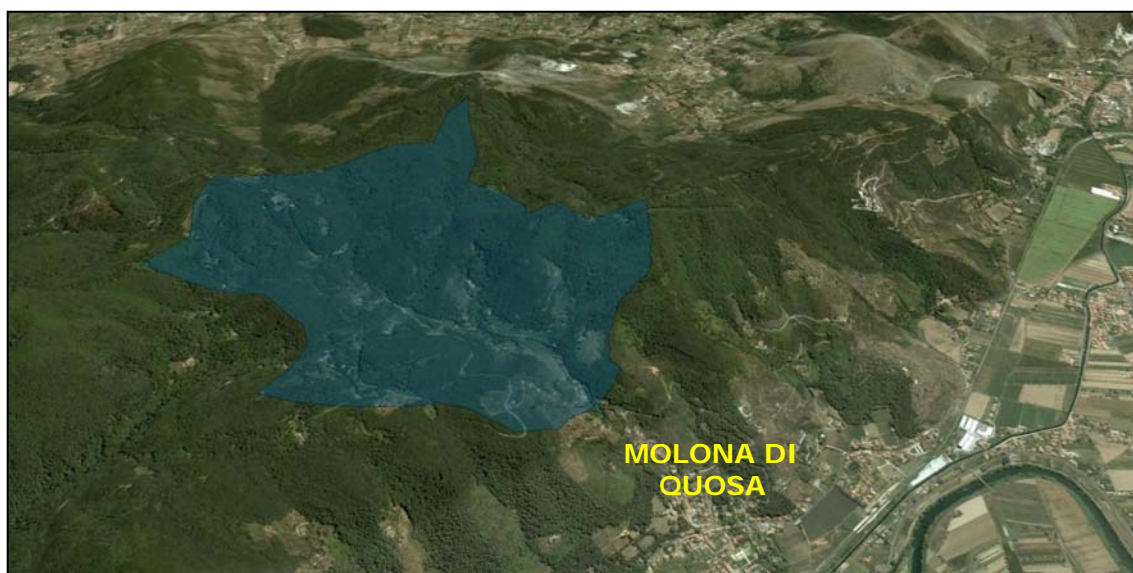
4850252,3360 N

Quota del bacino:

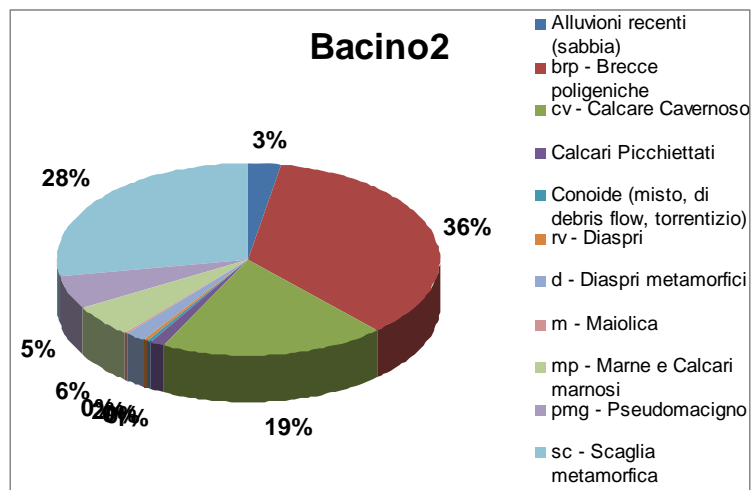
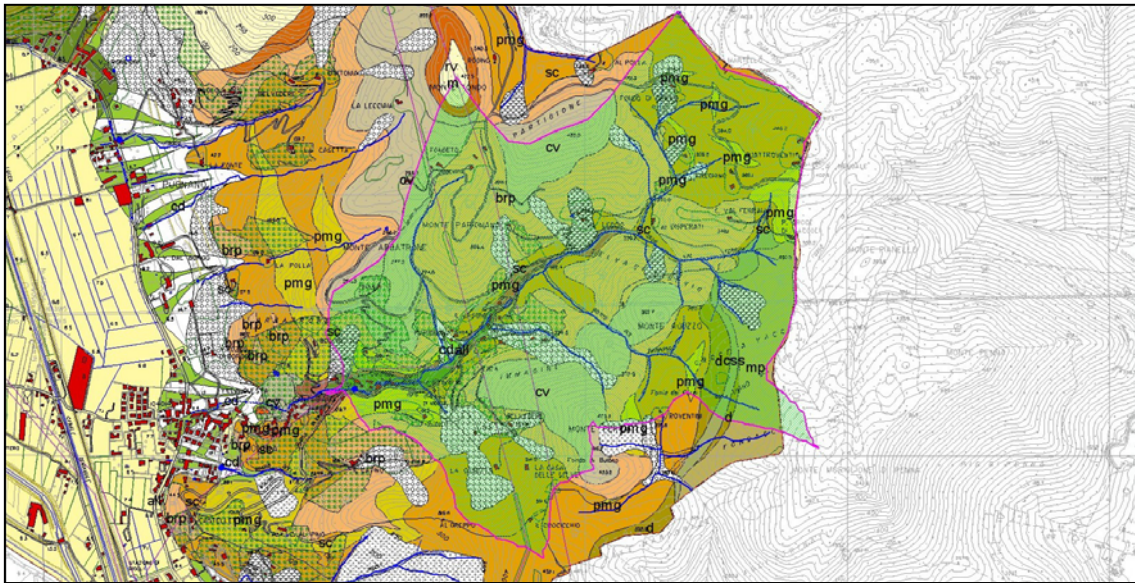
Elevazione media bacino	307 m
Elevazione min. bacino	125 m
Elevazione max. bacino	465 m
Range elevazione bacino	340 m

Parametri bacino sotteso

Superficie del bacino	2,22 kmq
Perimetro del bacino	7,49 km
Lunghezza totale dei corsi d'acqua	5,88 km
Densità di drenaggio	2,65 km ⁻¹
Gradiente di pendio (asta principale)	10,8°
Lunghezza linea d'impluvio principale	2,05 km
Fattore di forma	0,53



Geologia: le formazioni che affiorano nel bacino appartengono alla Falda Toscana, in particolare Breccie Poligeniche (36%) e Calcare Cavernoso (19%) e all'Unità Metamorfica Toscana con la Scaglia Metamorfica (28%).

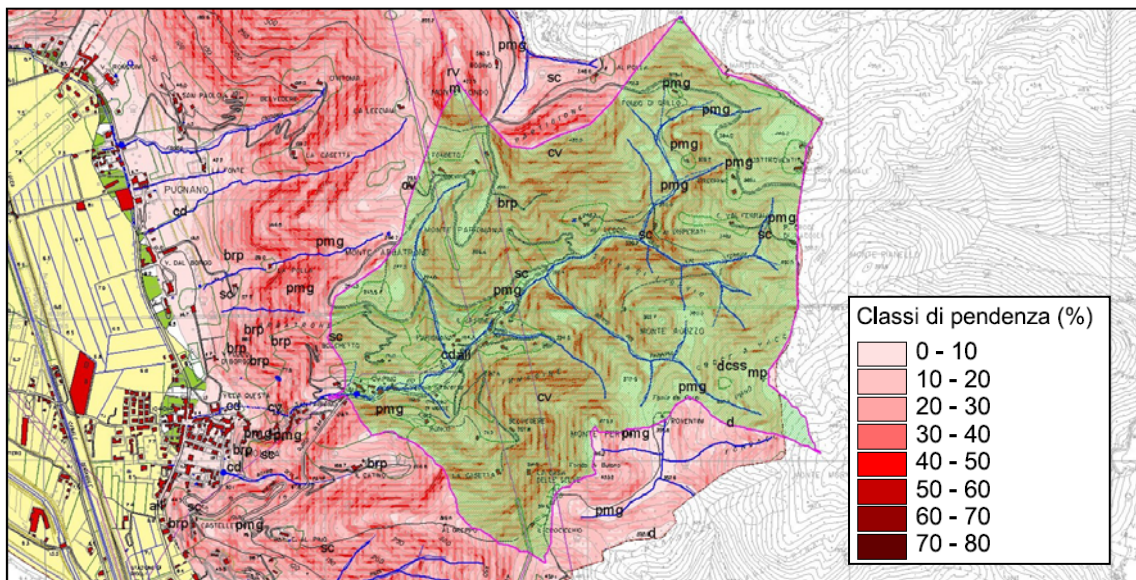


Pendenza:

pendenza (gradi) media: 21.5

pendenza (gradi) max: 55.0

pendenza (gradi) min: 0.0



Scheda di campagna

Al momento del sopralluogo (7 maggio 2010) il rio si presenta secco e l'alveo ricoperto da una ricca vegetazione e da foglie (foto1, 2).

L'alveo e le sponde risultano cementificate (foto da 1 a 4).

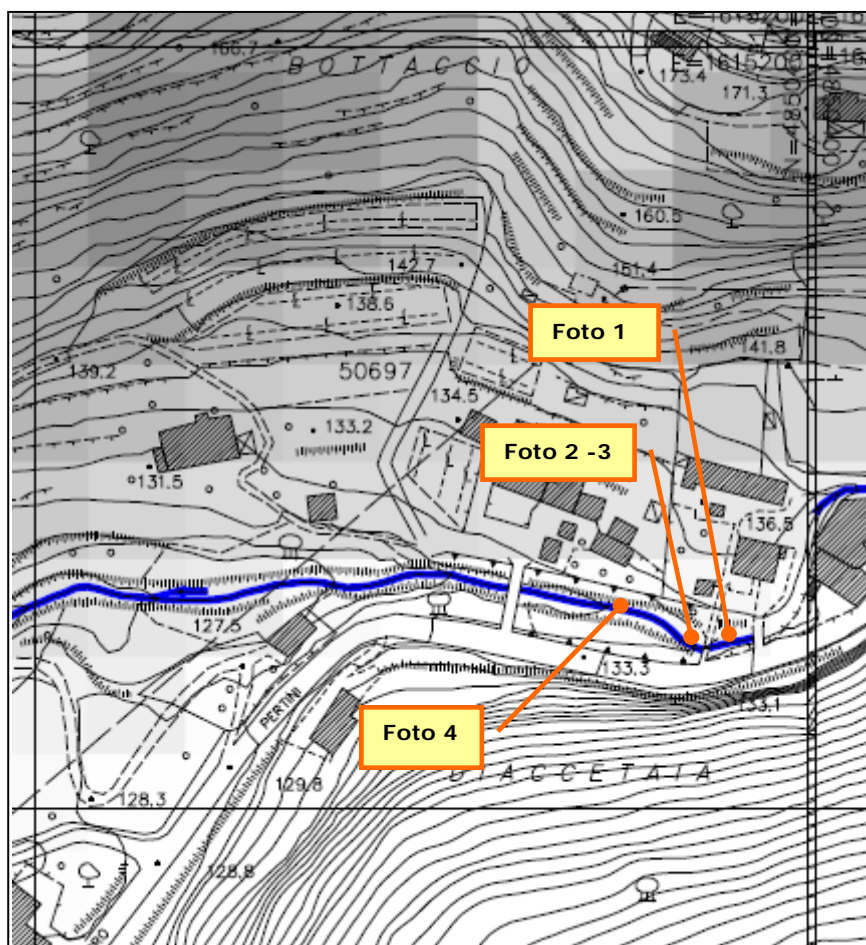
Sulla sponda destra è presente una cisterna (foto 4) che raccoglie le acque che provengono dal versante sud del Monte Arbatrone; le acque che scaturiscono dal troppopieno del serbatoio presentano le seguenti caratteristiche chimico-fisiche:

Temperatura = 13°C

pH = 7.2

Conducibilità = 380 µS/cm

A valle della cisterna, per un tratto di 20m, l'alveo del Rio è stato perfettamente ripulito.



Scala 1:1.500



Foto 1 – Alveo e sponde cementificate; sull'alveo è presente della vegetazione



Foto 2 –Vegetazione e fogliame presente sull'alveo del Rio.



Foto 3 – Vegetazione presente sull'alveo del Rio.



Foto 4 – Cisterna di raccolta presente sul lato destro del rio