

## Sezione chiusura bacino 12 – Canale Zambra

**Località:** Asciano, Valle delle Fonti

### **Coordinate chiusura:**

Di seguito si riportano le coordinate del punto di chiusura del bacino (*Punto a*) e di un punto a valle di questo, in corrispondenza dell'abitato di Asciano (*Punto b*):

*Punto a:*        1618827,2100 E  
                     4845177,7233 N

*Punto b:*        1618339,6349 E  
                     4844998,7094 N

### **Quota del bacino:**

Elevazione media bacino	441 m
Elevazione min. bacino	70 m
Elevazione max. bacino	820 m
Range elevazione bacino	750 m

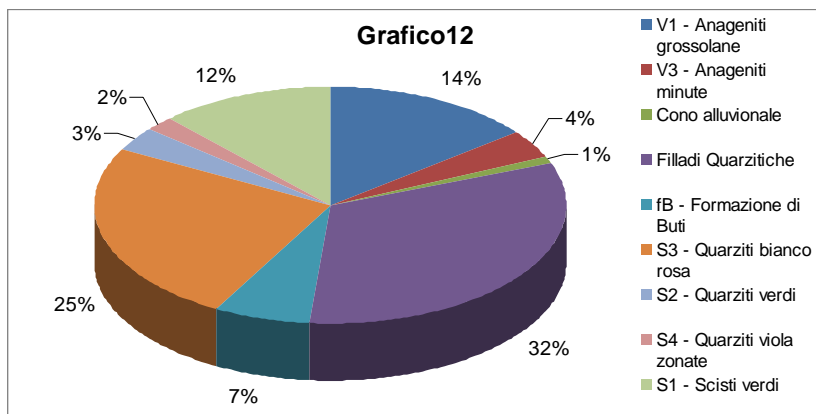
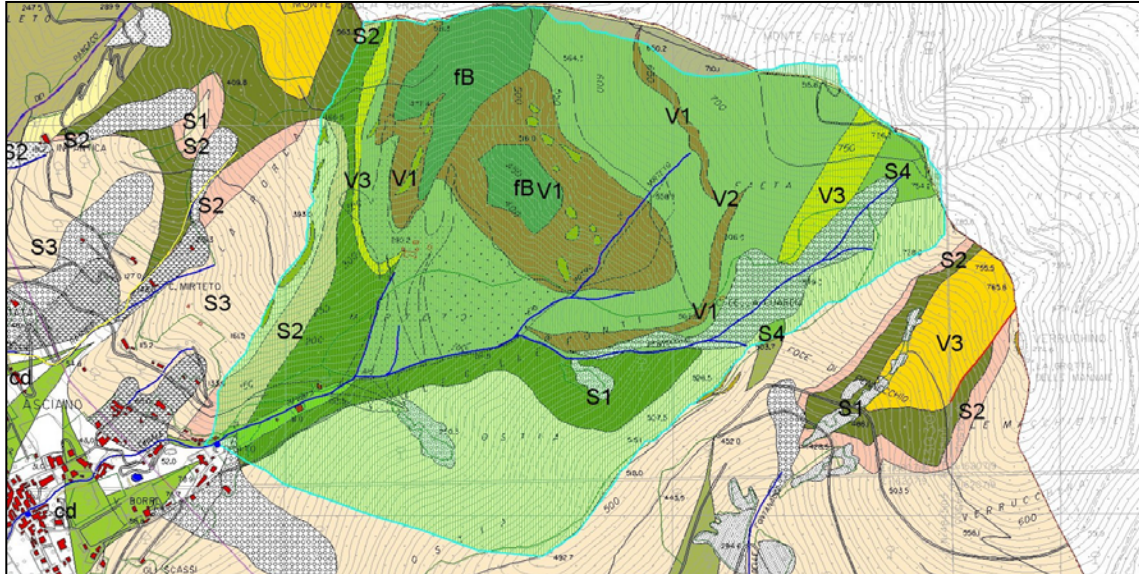
### **Parametri bacino sotteso**

Superficie del bacino	1,67 kmq
Perimetro del bacino	5,38 km
Lunghezza totale dei corsi d'acqua	3,56 km
Densità di drenaggio	2,13 km <sup>-1</sup>
Gradiente di pendio (asta principale)	32,5°
Lunghezza linea d'impluvio principale	2,06 km
Fattore di forma	0,39



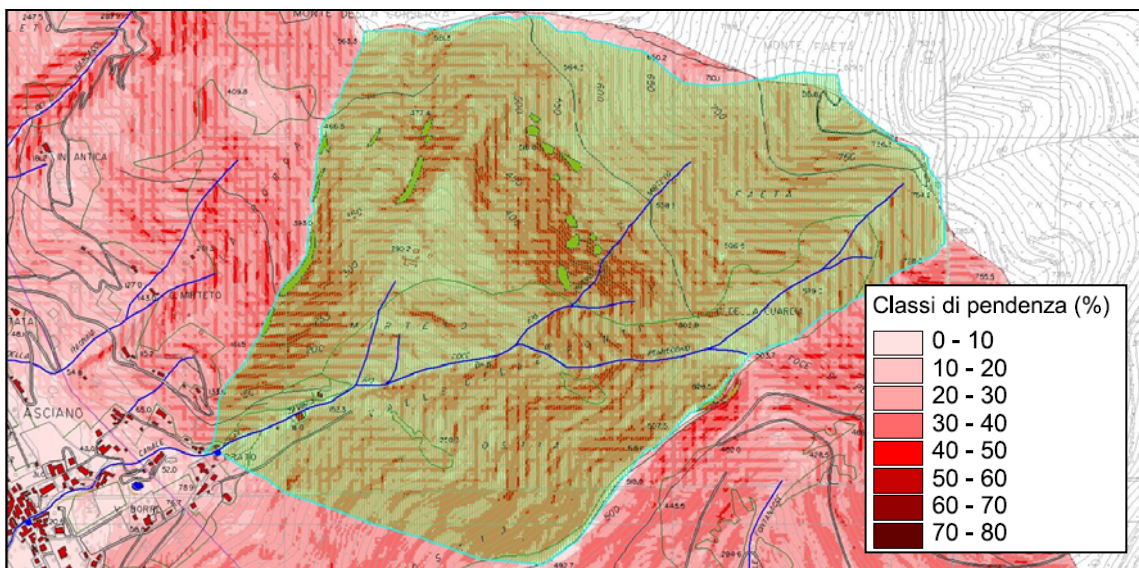
**Geologia:**

Le formazioni rocciose che affiorano nel bacino dello Zambra sono le Filladi Quarzitiche (32%) e alcune unità del formazione delle Quarziti del Monte Serra, in particolare le quarziti bianco rosa (25%), Anageniti Grossolane (14%) e Quarziti verdi (12%). La copertura detritica interessa più della metà della superficie totale; nella restante parte affiora il substrato roccioso, spesso al di sotto di una fitta macchia arbustiva e una leggera coltre pedologica. Gran parte della copertura detritica della valle è costituita da "sassai" colonizzate dalla vegetazione che costituiscono il serbatoio alimentante le scaturigini presenti nelle "Valle delle Fonti".



**Pendenza:**

Pendenza media bacino	28,2 gradi
Pendenza min. bacino	0,0 gradi
Pendenza max. bacino	60.9 gradi





## Scheda di campagna: Punto a

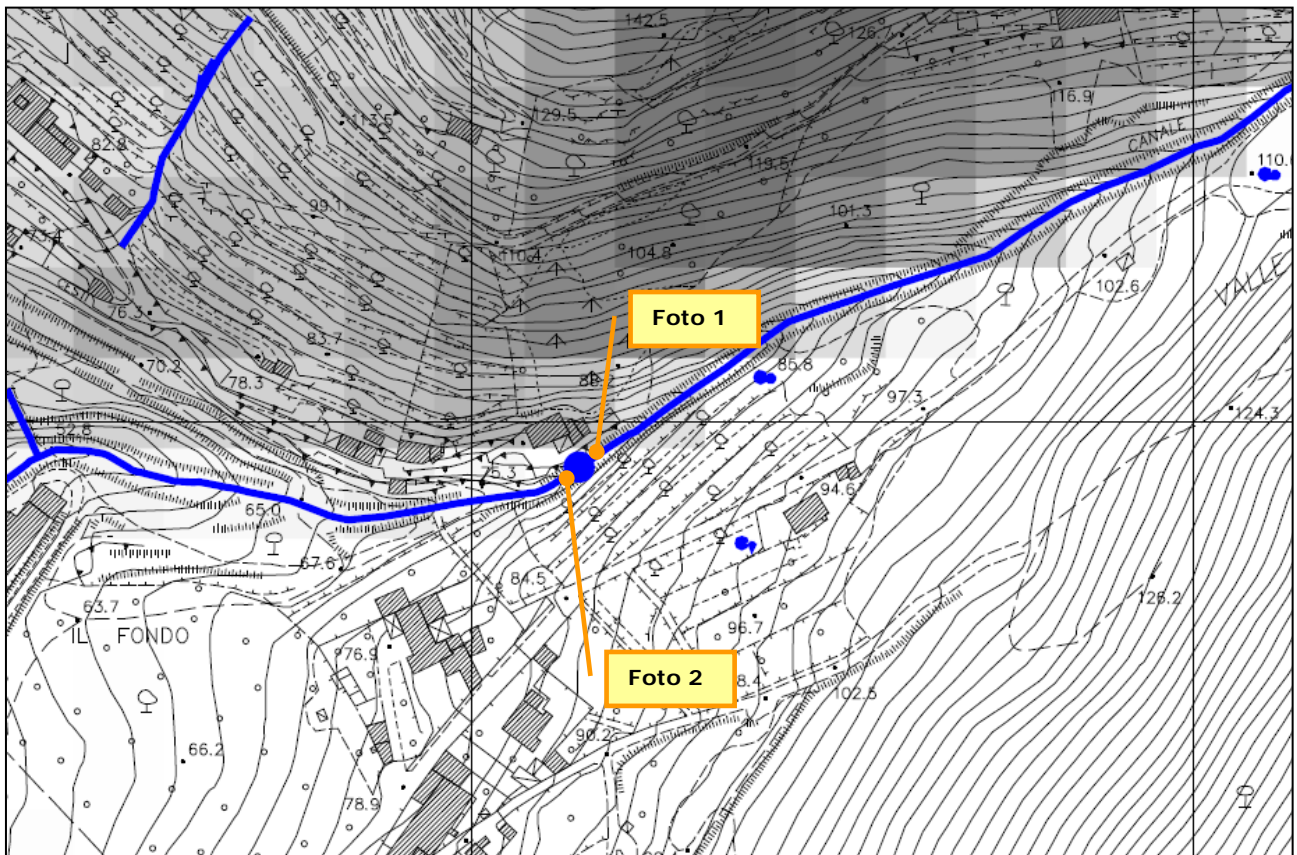
In corrispondenza del punto di chiusura del bacino dello Zambra è presente della vegetazione lungo lo sponde (foto 1 e 2) che non ostruisce il naturale corso del torrente.

I parametri fisico-chimici determinati su un campione d'acqua, prelevato in data 22 aprile 2010, sono riportati di seguito:

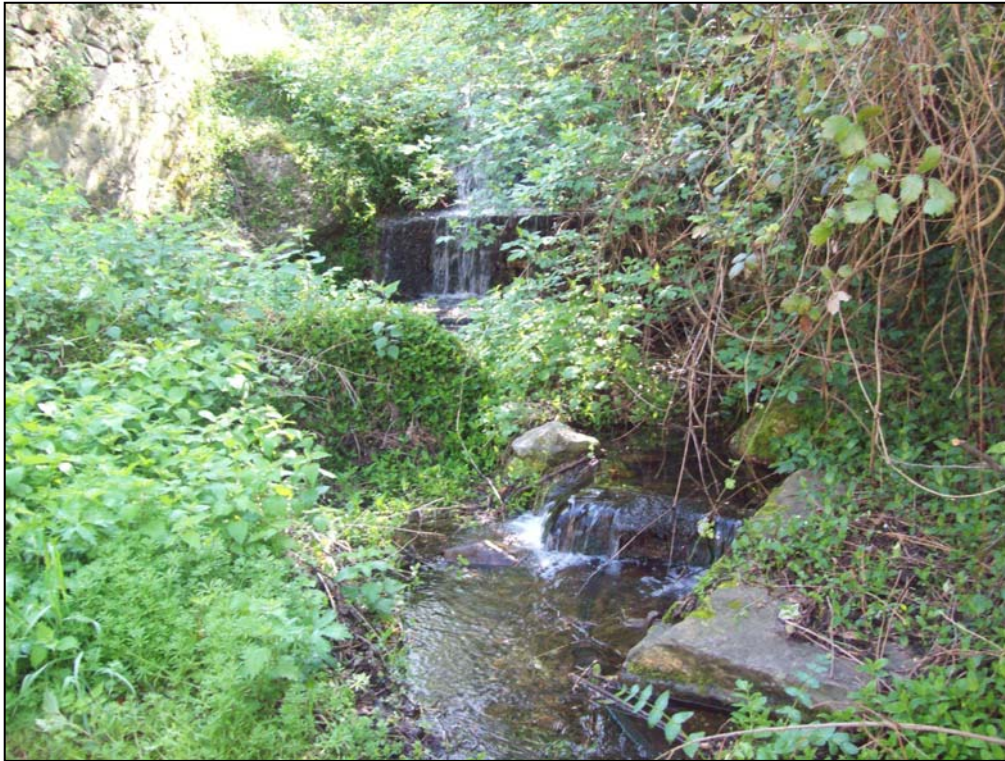
Temperatura = 11°C

pH = 6.9

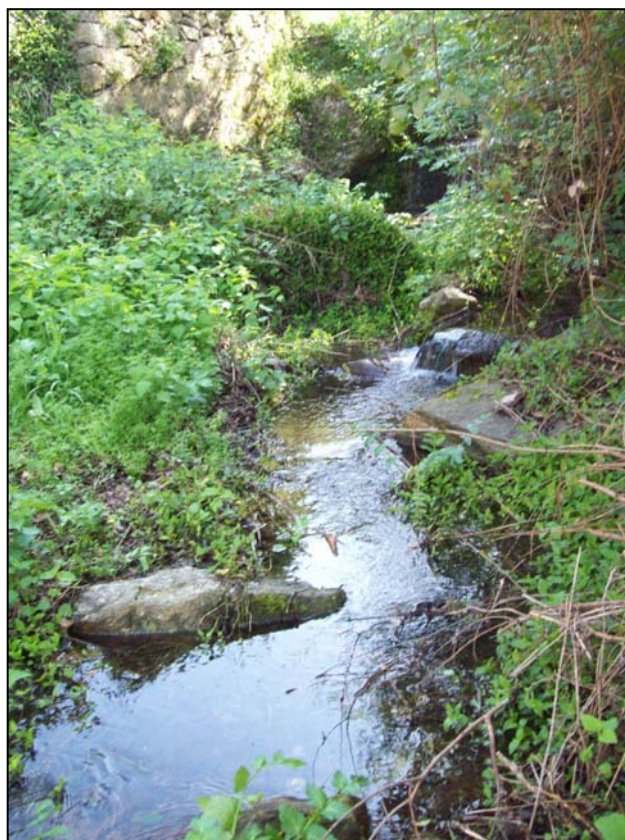
Conducibilità = 110µS/cm



Scala 1:5.000



*Foto 1 – Torrente Zambra in corrispondenza del punto di chiusura*



*Foto 2– Torrente Zambra in corrispondenza del punto di chiusura*



## Scheda di campagna: Punto b

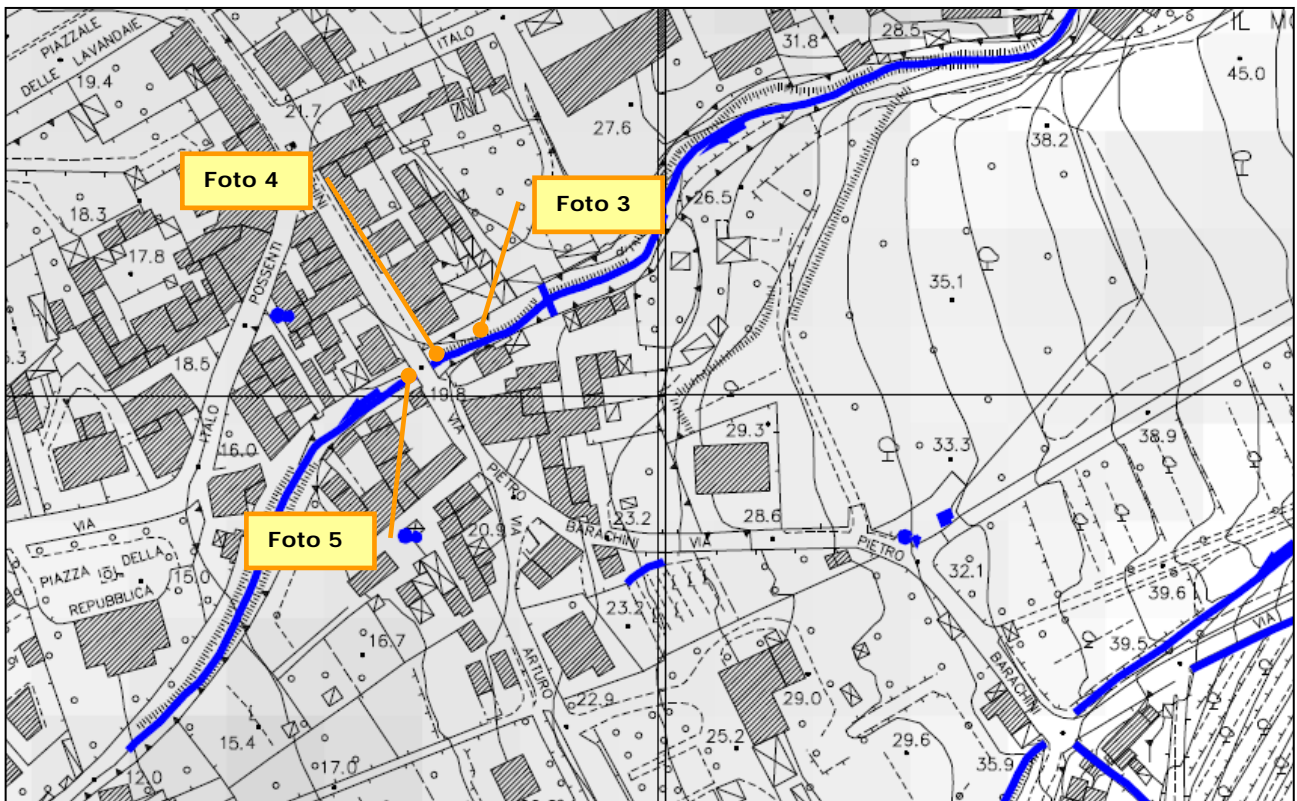
Il punto di sopralluogo denominato punto b si trova in prossimità dell'abitato di Asciano in corrispondenza del ponte in Via Baracchini. In questo tratto il torrente scorre in un letto ampio, delimitato da abitazioni, ma ricoperto di vegetazione.

I parametri fisico-chimici determinati su un campione d'acqua sono riportati di seguito:

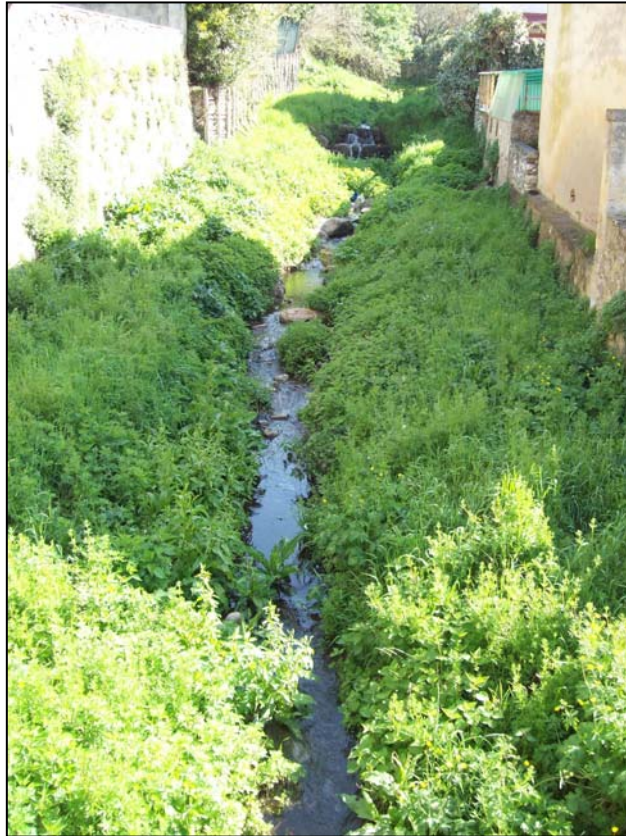
Temperatura = 11°C

pH = 7.4

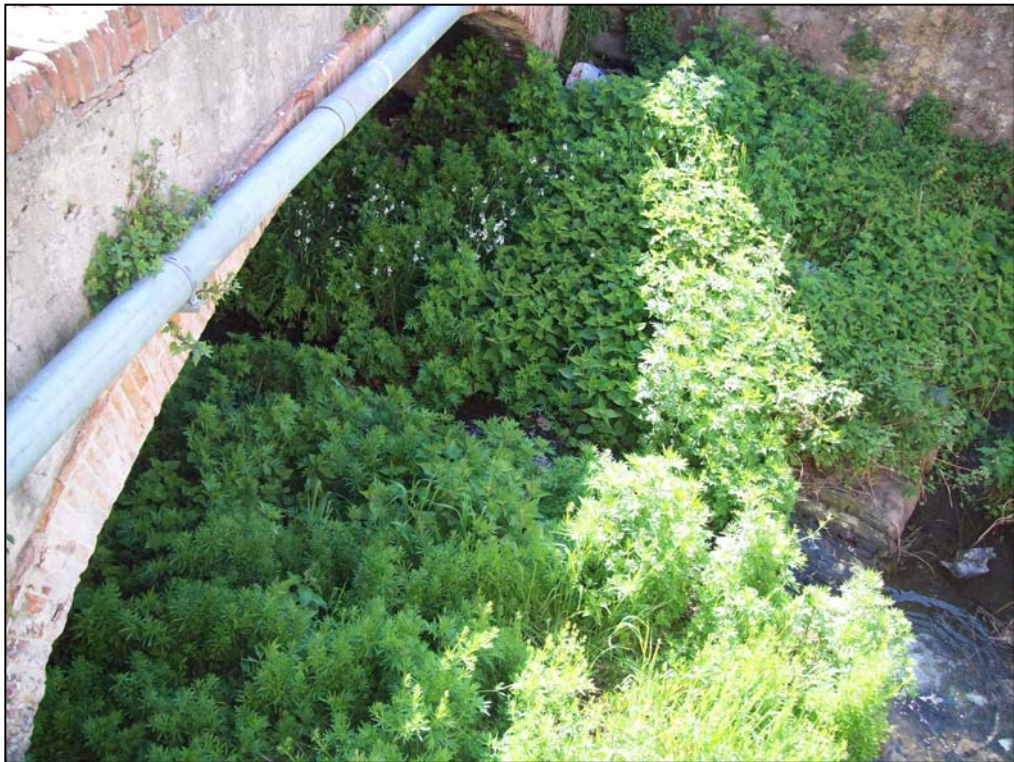
Conducibilità = 130µS/cm



Scala 1:5.000



*Foto 3 – Presenza di vegetazione nell'alveo dello Zambra*



*Foto 4 – Presenza di vegetazione nell'alveo dello Zambra a nord del ponte di via Barachini*





*Foto 5 – Presenza di vegetazione nell'alveo dello Zambra a sud del ponte di via Barachini*